

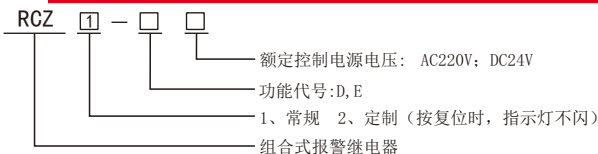
功能特点

- 具有各种报警功能的继电器单元；
- 产品小型化、插入式设计，可以有效利用空间，维修、检查方便；

使用范围

产品适用于各种控制电路的集中报警装置的安全用保护设备。

型号及其含义



规格品种

动作方式警报接点		继电器个数分类	额定电压 (V)	型号
锁定	a	无辅助接点	AC24、100/110、200/220	RCZ1-E
			DC12、24、48、100/110	
	b	无辅助接点	AC24、100/110、200/220	RCZ1-D RCZ2-D
			DC24	

主要技术参数

操作线圈

额定电压 (V)	项目	额定电流 (mA)		线圈电阻 (Ω)	动作电压 (V)	最大容许电压 (V)	功率消耗 (VA、W)
		50Hz	60Hz				
AC	24	53.8	46	180	80% 以下	30%以上	约0.9-1.1 (60Hz)
	100/110	11.7/12.9	10/11	3750			
	200/220	6.2/6.8	5.3/5.8	12950			
DC	12	33		360	10%以上		约0.9
	24	16.5		1440			
	48	8.3		5760			

开关部（接点部）

项目	负载	
	阻性负载	感性负载 (COSΦ=0.4) (L/R=7ms)
接触机械	单 (HF-115系列)	
接点材质	银 (HF-115系列)	
额定负载	AC 250V 8A DC 24V 8A	AC 250V 1.5A DC 24V 3A
额定通电流	8A	
接点电压的最大值	AC250V、DC125V	
接点电流的最大值	8A	
开关容量的最大值 (参考值)	2000VA 192W	540VA 96W
故障率P水平 (参考值*)	DC1V 1mA	

上海聚仁电力科技有限公司

⚠ 危险警示

- 安装和接线操作时，请务必断电操作。
- 接线前请确认供电电源电压和产品的额定电源电压相符合。

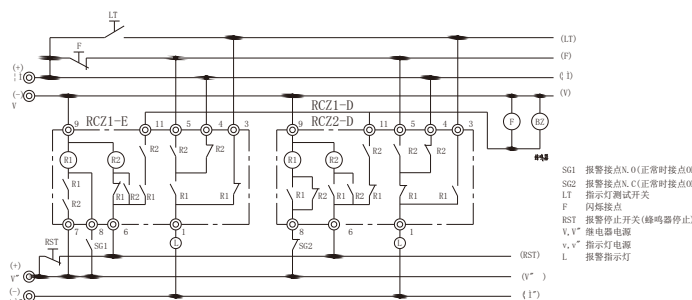
如不遵循以上说明有可能会引发触电或火灾。

性能

接触电阻	100mΩ 以下 (1A 6VDC)	
动作时间	15ms以下	
复位时间	8ms以下	
最大开关频率	1800次/h (额定值负载)	
绝缘电阻	100MΩ 以上	
耐压	异极之间	AC1000V 50Hz/60Hz 1min
	同极之间	AC1000V 50Hz/60Hz 1min
振动	耐久	10Hz-150Hz 10g/5g
	误动作	10Hz-150Hz 10g/5g
冲击	耐久	98m/S ²
	误动作	980m/S ²
寿命	机械	1000万次
	电气	10万次
使用环境温度	-10℃ ~ +40℃ (不结冰、凝露)	
使用环境湿度	5~85%RH	
重量	约100 ~ 150g	

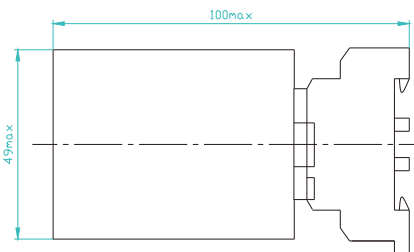
动作

锁定方式（无辅助接点）



型号	方式	状态区别	1			2		
			正常	报警	蜂鸣音	报警	蜂鸣音	报警
RCZ1-D	锁定	报警输入	正常	报警	蜂鸣音	报警	蜂鸣音	报警
RCZ2-D		报警显示灯	正常	报警	蜂鸣音	报警	蜂鸣音	报警
RCZ1-E		蜂鸣器	正常	报警	蜂鸣音	报警	蜂鸣音	报警

外形尺寸



配用底座

该系列继电器配用PF113A底座，可以导轨式安装，同时在安装时需要配用挂钩固定。

注意事项

所有机种继电器和灯为共通电源、不同电源共用。